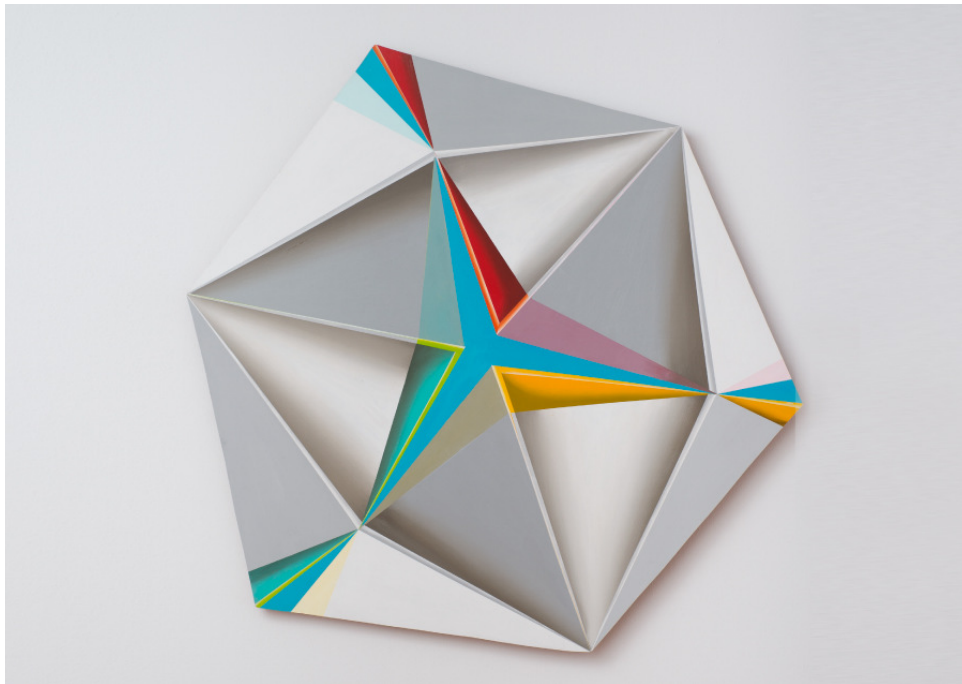


José Rosario Godoy
ESPEJISMO ABSTRACTO

DOSIER DE PRENSA



José Rosario Godoy, *Sin título*, 2016, de la serie *Espejismo abstracto*

José Rosario Godoy
ESPEJISMO ABSTRACTO

TÍTULO

Espejismo abstracto

ARTISTA

José Rosario Godoy

COMISARIA

Dalia de la Rosa

ESPACIO

San Martín Centro de Cultura Contemporánea, planta alta

FECHAS

Del 30 junio al 30 octubre 2016

PRODUCE

Centro Atlántico de Arte Moderno, CAAM. Cabildo de Gran Canaria

PRESUPUESTO

35.000 euros

INAUGURACIÓN

Jueves 30 de junio a las 20.30h

Desde las 21.00h música de Oswaldoh DJ. Colabora Heineken

ACTIVIDADES PARALELAS

Inauguración infantil

Viernes 1 de julio a las 18.00h

Actividad para familias con niñas-os de 4 a 14 años. Colabora Libbys

Mesa de debate

Viernes 1 de julio a las 19.00h

Intervienen José Rosario Godoy, Dalia de la Rosa y Frank González

Encuentro con el artista

Martes 19 de julio a las 19.00h

El artista José Rosario Godoy ofrece al público una visita guiada a su exposición



José Rosario Godoy
ESPEJISMO ABSTRACTO

San Martín presenta ‘Espejismo abstracto’ de José Rosario Godoy

- **La exposición muestra una revisión de los últimos 20 años de trayectoria y la producción de obra nueva de este artista grancanario**

San Martín Centro de Cultura Contemporánea presenta la exposición *Espejismo Abstracto* del artista grancanario José Rosario Godoy, que se podrá visitar hasta el próximo 30 de octubre, con entrada libre, en las salas de arte de la planta alta de este espacio cultural, dependiente del Cabildo de Gran Canaria.

El proyecto expositivo, producido por el Centro Atlántico de Arte Moderno (CAAM), reúne una selección de medio centenar de obras agrupadas cronológicamente en las trece series más destacadas que ha realizado el artista desde el año 1994 hasta la actualidad, y un mural *site-specific* creado en una de las paredes exteriores a las salas en las que se exhibe su obra.

Espejismo abstracto muestra el trabajo pictórico de este artista, que se desarrolla en la línea de la abstracción geométrica, planos de color recortados, falsas perspectivas, luz y sombra, los elementos básicos con los que el pintor reflexiona sobre los límites entre lo real e irreal.

Pinturas que parecen esculturas, volúmenes que realmente son planos, sombras que se salen de la obra reclamando la pared como parte de la misma o falsas transparencias, pretenden captar la mirada del espectador para adentrarla en las múltiples lecturas que ofrece cada una de las obras.

TEMPORALIDAD Y MEMORIA

A partir de la noción dicotómica de entorno real y ficticio, entre el paisaje reflexivo y neorromántico de los años 90, donde temporalidad y memoria se convierten en conceptos que atraviesan los años de producción del artista, existe un desarrollo de ese paisaje como nuevos espacios intangibles que son la representación de sus constructos poéticos y críticos.

Las obras de José Rosario Godoy aspiran a convertirse en espacios de acción con los que se interactúe y reflexione. Tal y como describiera Deleuze, los habitáculos del artista podrían ser espacios cualquiera, lugares indistintos que no tienen coordenadas geográficas o temporales,



José Rosario Godoy
ESPEJISMO ABSTRACTO

son los espacios de tránsito que generan ese paisaje reflexivo de la memoria que ha perseguido Godoy a lo largo de dos décadas.

La comisaria de la exposición destaca en el folleto que acompaña la muestra que José Rosario Godoy es un artista de la búsqueda y de la construcción de espacios para la memoria. A través de la tensión compositiva, la experiencia y la sincronicidad, el creador afronta en *Espejismo abstracto* la revisión de los últimos veinte años de trayectoria y la producción de obra nueva que completa una deriva procesual eminentemente pictórica donde lo objetual, lo simbólico, lo reflexivo y lo cultural son el soporte de un trabajo basado en la fábrica geométrica de espacios que preguntan por su condición de realidad. De este modo la exposición se concibe como una forma de relectura y avance.

A partir de una indagación profunda de la forma, con una lógica acumulativa de cuerpos geométricos, se articulan las series que forman parte del recorrido del artista. En sus piezas se advierten dos constantes que tienen que ver con el tiempo y el espacio, como si de un juego de sincronías y desplazamientos se tratara. Mediante resonancias y ecos de color se habla no sólo de la espiritualidad de la pintura, sino de la misma como problema espacial y lumínico.

JUEGOS VISUALES

La obsesión de José Rosario Godoy por la luz y el entorno, tanto natural como artificial, opera de manera concentrada en los juegos visuales de *Espejismo abstracto*, que se desarrolla como un dispositivo simbólico que habla de la permanencia difusa pero constante del movimiento y del estatismo.

Desde obras como *El otro lado del bosque* (1994) se genera de un paisaje real, a partir de la realidad figurativa, para adentrarse a lo largo de los años en una evolución del paisaje en cuanto pensamiento y memoria en *Espejismo Abstracto* (2016). Por lo que se da en este artista una perpetuación de la percepción del entorno en la que cada pieza "espacio de lo real" establece su propia relación con el exterior "espacio de la interpretación" y con el espectador.

Lo real de las cosas se convierte aquí en una abstracción, en un *a priori* que parece velado pero que parte de tal pureza y simpleza formal que alcanza muchos niveles de percepción. José Rosario Godoy construye estructuras conceptuales subyacentes a la conciencia para analizar la capacidad sensorial del espectador, conformando entornos vibrantes entre lo arquitectónico y lo escultórico, que incitan a traspasarlos.



José Rosario Godoy
ESPEJISMO ABSTRACTO

Esta relación con la obra es un factor clave para el artista, que lucha con un continuo autoanálisis y una revisión de los propios límites de la pintura, transitando entre la poesía de la forma y su atractivo ilusorio superponiendo capas de realidad.

Espejismo abstracto pone el punto de relevancia en la comprensión del proceso y la percepción de la imagen como un juego especular. Son imágenes de la vida, luces que atraviesan estancias, objetos poéticos encontrados sobre una bandeja reflectante; una síntesis de contrarios que irradian un palpable vacío y una sensación de cobijo, silencio y ruido. Las piezas se desplazan, vibran y resuenan. Se trata de un ‘poema construido en el espacio’, un espacio más óptico que ficticio”.

SOBRE EL ARTISTA

José Rosario Godoy (Agaete, 1965) vive y trabaja en las Palmas de Gran Canaria. Ha realizado numerosas exposiciones colectivas e individuales, entre las que destacan sus últimos trabajos a través de las series ‘El jardín de los vientos’ (Galería Magda Lázaro y Centro Cultural de Guía de Isora en Tenerife) ‘Vértigo’ (Galería Manuel Ojeda de Las Palmas de Gran Canaria) y ‘Entre Líneas’ (Del Solt Art Gallery de Santander).

Su obra se ha expuesto en diferentes galerías de Berlín, Lisboa, Sevilla, Santander, Marruecos o Las Palmas de Gran Canaria, y ha participado también en varias ediciones de la Feria Arco en Madrid, New Art Barcelona, Arte Lisboa, Arte Santander, Foro Sur.

De formación autodidacta, obtuvo el primer premio de Canarias de Artes Plásticas en 1981, y premio en la Bienal de Artes Plásticas de Telde (Gran Canaria) en 1993. Comienza su formación con el artista Felo Monzón en el año 1982 en la Escuela Luján Pérez y en los años 1985-87 fue alumno de Juan Genovés, Hernández Pijuan y Jordi Teixidor en los Talleres de Arte Actual. Algunas de sus obras forman parte de colecciones públicas y privadas en España, Londres, Italia o Berlín. Ha realizado esculturas públicas en Cantabria, Gran Canaria, Tenerife y Lanzarote. Las obras que presenta en ‘Espejismo abstracto’, en San Martín Centro de Cultura Contemporánea, pertenecen en su mayoría a colecciones particulares y al propio artista, así como a instituciones públicas como el CAAM o la Universidad de Las Palmas de Gran Canaria.

PUBLICACIÓN

La exposición va acompañada de un catálogo que incluye textos de Orlando Britto Jinorio, Dalia de la Rosa, Fernando Samanillo y Frank González. El libro está a disposición del público en la Biblioteca y Centro de Documentación del CAAM y también a la venta en La Tienda CAAM.



José Rosario Godoy

ESPEJISMO ABSTRACTO

BIOGRAFÍA

1965: Nace en Agaete (Gran Canaria). Realiza los estudios de EGB en el Colegio José Sánchez y Sánchez de Agaete y el bachillerato en el Instituto Saulo Torón de Gáldar.

1982-1986: Primer premio de Pintura en el Certamen Regional de Artes Plásticas del Gobierno de Canarias. La muestra se realiza en la sala de exposiciones de la Caja de Canarias y posteriormente participa en el Certamen Nacional de Artes Plásticas en Salamanca. Este premio supone un estímulo para continuar trabajando y participando en otras convocatorias locales como la Bienal de Arte de Teror del mismo año, Juvecan o la Bienal de Arte del Gabinete Literario.

Conoce al artista Felo Monzón y comienza a asistir a la Escuela Luján Pérez, y es aquí donde tiene lugar la primera toma de contacto con el mundo académico y cultural de Las Palmas de Gran Canaria. Se traslada a la capital grancanaria y compagina los estudios de Derecho con la asistencia a la Escuela Luján Pérez.

En 1986 participa en los talleres de Arte Actual impartidos por Juan Genovés, Jordi Teixidor y Hernández Pijuán, organizados por el Cabildo de Gran Canaria y el Círculo de Bellas Artes de Madrid. Supone un momento relevante en su trayectoria; el contacto con conocidos artistas nacionales y la convivencia con el resto de artistas participantes marcan una nueva etapa en el autor. Al finalizar cada taller se realizaba una colectiva en el CAAM-San Antonio Abad.

1987- 1991: Participa en la exposición colectiva 'La Máquina' en Monte 70, Arte en el Colegio de Arquitectos de las Palmas Gran Canaria, COAC, y en la XIX Bienal de Arte del Gabinete Literario en Las Palmas de Gran Canaria. Forma parte de la exposición colectiva *Arte en el COAC*. En 1989 realiza su primera exposición individual en el CAAM-San Antonio Abad en la que presenta entre otras series *Piezas del desierto* y *Desierto azul*. También participará en la *Exposición Artistas Canarios sobre papel*, en el Patronato de Turismo de Maspalomas.

En este periodo reside y tiene el taller en la calle Venegas de las Palmas de Gran Canaria; en este estudio trabaja las series *Playa Blanca*, *Círculos* o *Del aire*, que formarán parte de la exposición *Imaginario*.

Comienza a trabajar en 1991 en el Departamento de Artes Plásticas del Cabildo de Gran Canaria como gestor cultural. Participa en la exposición colectiva *Los tres tés en la encrucijada* en el Centro Insular de Cultura de Las Palmas de Gran Canaria, y en el Encuentro *Pintores por la paz* en la Calle Mayor de Triana en Las Palmas de Gran Canaria.

Cambia de residencia y taller a la Vega de San José de Las Palmas de Gran Canaria, aquí comienza a trabajar la serie *Tubos*, *Animales pensantes*, *Paisajes* y comienzos de la serie *Nube*.



José Rosario Godoy
ESPEJISMO ABSTRACTO

1992-1996: Realiza la exposición individual *Imaginario* en el CICCÁ en Las Palmas de Gran Canaria. Presenta las series *Círculos*, *Playa blanca*, *Tubos*, etc. Se le encarga pintar un Arco Conmemorativo en la Plaza del Pilar en Vegueta con motivo de las Fiestas de San Juan en Las Palmas de Gran Canaria. Formará parte en 1993 de la *Muestra de arte Joven de Telde* y es premiado con una beca para asistir a la Bienal de Venecia de ese año, y en la exposición colectiva *Bestiario* comisariada por Franck González, en la Sala Antigafo de Agaete.

En 1994 nace su hija María y se produce el cambio más importante en su obra, comienza a realizar piezas sobre soportes no tradicionales.

Participa en la exposición colectiva *El espacio del artista*, comisariada por Clara Muñoz en el Colegio de Arquitectos de Tenerife. Realiza la exposición individual *Paisajes* en la sala de exposiciones La Palmita en La Universidad de Las Palmas de Gran Canaria. También interviene en la exposición colectiva *Fernando González en la generación de intelectuales canarios*, en la Biblioteca Insular en Las Palmas de Gran Canaria. Formará parte de la feria de Arte New Art Barcelona con la Galería Manuel Ojeda.

Vuelve a cambiar de estudio, esta vez a la calle Malteses de Las Palmas de Gran Canaria, en este estudio realiza las series *Paisajes*, *Nubes*, y comienza la serie *Viento*.

1997-1999: Participa en la feria Arco97 en el stand de la Galería Manuel Ojeda y en la exposición *Efecto Placebo*, comisariada por Orlando Franco y celebrada en el Edificio Miller de Las Palmas de Gran Canaria y en el Recinto Ferial de Santa Cruz de Tenerife. Presenta la exposición individual *Nubes*, en la Galería Manuel Ojeda. Y vuelve a participar en la feria New Art 98 Barcelona con la Galería Manuel Ojeda. Colabora en la exposición colectiva *Una Hora menos* comisariada por Clara Muñoz en la sala de Arte La Recova en Santa Cruz de Tenerife. Y en la colectiva *Otros Formatos* en la Galería Manuel Ojeda, en la que presenta la serie *Viento*. Participa en la exposición *Últimas tendencia. Colección Fondos del CAAM* en Las Palmas de Gran Canaria. En 1999 vuelve a Arco en el stand de la Galería Manuel Ojeda y participa en la señera exposición colectiva *Convergencias y Divergencias*, comisariada por Antonio Zaya en el CAAM, Las Palmas de Gran Canaria.

2000-2007: Comienza el cambio de siglo con la colaboración en la exposición colectiva *Signos* comisariada por Frank González en el CAAM-San Antonio Abad. Realiza por encargo del Cabildo una intervención de arte público con el proyecto *Obelisco para el Nuevo Milenio*, expuesto en Las Palmas de Gran Canaria y Arucas. Participa por tercera y cuarta vez en la Feria Arco (2000/2002) en el stand de la Galería Manuel Ojeda.

Presenta en 2001 la serie *Rojo* en la sala de la Academia Crítica en Santa Cruz de Tenerife. Exposición colectiva *El Rostro de Cristo*, Sede Institucional de la Universidad de Las Palmas de Gran Canaria.



José Rosario Godoy
ESPEJISMO ABSTRACTO

Interviene en la exposición colectiva *Múltiples Formas* en el Centro Cultural de la Villa de Agaete y en la muestra *Abstract Painting*, comisariada por Clara Muñoz en el Gabinete Literario en la que muestra la serie *Rojo*. Carlos Díaz- Bertrana le invita a formar parte de la exposición colectiva *Imágenes de una ciudad* en el edificio Miller. Vuelve a la Galería Manuel Ojeda con la exposición colectiva y publicación *Las Pasiones inútiles. Veinte años*.

Será importante su colaboración en ARTESLES -encuentro de arte y naturaleza- en Cantabria, donde realizó la obra pública *Construcción para Esles* que actualmente se encuentra en los jardines de las Casas Consistoriales de Santa María de Cayón. Dentro de este proyecto expone en la Ermita del Ángel de forma individual la serie *La Casa Rota*.

En 2005 vuelve a ARCO de la mano de la Galería Manuel Ojeda, presentando la serie *Lugares Rotos* y participa en la colectiva *Después de un año* en la Galería Del Sol St. Santander.

Destacará otra muestra individual, *Hacia adentro*, que formó parte del Circuito insular de Artes Plásticas del Cabildo de Gran Canaria y se itineró por diferentes municipios de la isla.

Nueva Abstracción, exposición comisariada por Clara Muñoz le lleva a Agadir, Marruecos en la que muestra parte de la serie *Luz* en 2006. En el mismo año organiza dos individuales con *Lugares Rotos* en la Galería de Arte del Club Prensa Canaria, en Las Palmas de Gran Canaria, y *Luz*, en el Centro de Artes Plásticas. Sigue en el compromiso de trabajar con la luz con mayor potencia y en 2007 hace la exposición individual *La luz que entra por mi ventana* en la Galería Del Sol St., Santander.

2008-2016: Fallece su padre José Rosario en 2008 y en su memoria realiza la serie *Poemas*.

Colabora en la exposición colectiva *Versos* en la Galería Manuel Ojeda y expone la serie *Poemas* en las siguientes muestras y galerías: *Object art*, Galería Manuel Ojeda; *Abstract realities*, Galería Lucas Carrieri, Berlín; *Arte Lisboa*, Stand Del Sol St. Art Gallery, Lisboa; *Esculturas en la pared*, Galería La Caja China, Sevilla.

En 2010 y 2011 participa en la feria de Arte Foro Sur, Cáceres con Del Sol St. Art Gallery, y en la Feria Arte Lisboa (2011) con Del Sol St. Art Gallery. En la misma galería presenta la serie *Entre Líneas*. De nuevo en la Galería Manuel Ojeda expone la serie *Vértigos* (2012) que presenta unas características de color y composición que mantiene hasta la actualidad. Colaborará en la colectiva *Reinventar la Isla II*, San Martín Centro de Cultura Contemporánea, y en la muestra *Objetos* de la Galería Magda Lázaro, Santa Cruz de Tenerife. En este espacio en 2015 organiza su individual con la serie *El Jardín de los vientos*. Y en Guía de Isora (Tenerife) realiza *La memoria pintada*, una pequeña revisión de los últimos diez años de su carrera junto a la serie *El jardín de los vientos*. En el espacio de Manuel Ojeda vuelve a participar en una colectiva, esta vez con *Bar Casa Manolo* y comienza el 2016 con otra colectiva, *Una ventana al arte*, esta vez en Tenerife, en la Galería Magda Lázaro.



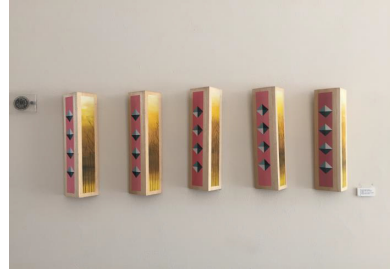
José Rosario Godoy
ESPEJISMO ABSTRACTO

LISTADO DE OBRAS

-Serie *Paisaje*, 1994-1995

El otro lado del bosque, 1994
Acrílico sobre madera de balsa. 5 x (50 x 15 x 10 cm)
Universidad de Las Palmas de Gran Canaria

Paisaje, 1995
Acrílico sobre madera. 3 x (40 x 40 x 25 cm)
Colección del artista



-Serie *Nube*, 1996-1997

La tarde, 1996
Acrílico sobre DM. 20 x 65 x 15 cm
Familia López-Atcher

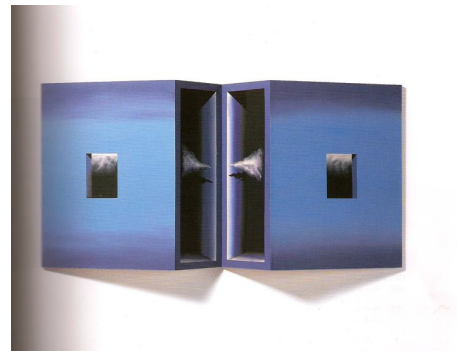
Sin título, 1996
Acrílico sobre madera (díptico). 2 x (80 x 80 x 22 cm)
Colección particular, Agaete (Gran Canaria)

Sin título, 1996
Acrílico sobre madera. 50 x 16 x 20 cm
Colección del artista

Sin título, 1996
Acrílico sobre madera. 18,1 cm x 40 x 14,4 cm / 18,1 x 47,8 x 15,3 cm
Colección particular, Las Palmas de Gran Canaria

Sin título, 1997
Acrílico sobre madera. 80x154 x 25 cm
Colección del artista

Sin título, 1996
Acrílico sobre madera. 50 x 16 x 20 cm
Colección del artista



José Rosario Godoy
ESPEJISMO ABSTRACTO

-Serie **Viento, 1998-2000**

Sin título, 1998
Acrílico sobre madera. 30 x 30 x 30 cm
Colección particular, Las Palmas de Gran Canaria

Sin título, 1998
Acrílico sobre madera. 30 x 30 x 30 cm
Colección Francisco Medina Lezcano

Sin título, 1998
Acrílico sobre madera. 30 x 30 x 30 cm
Colección particular, Las Palmas de Gran Canaria



Sin título, 2000
Acrílico sobre madera. 65 x 89 x 51 cm
Colección Centro Atlántico de Arte Moderno. Cabildo de Gran Canaria

Sin título, 2000
Acrílico sobre madera. 65 x 89 x 51 cm
Colección del artista

Sin título, 2000
Acrílico sobre madera. 65 x 89 x 51 cm
Colección del artista

Viento IV, 1998
Acrílico sobre madera. 30 x 43 x 30 cm
Colección del artista

Sin título, 1999
Acrílico sobre madera. 24 x 24 x 4 cm
Colección APM. Centro Atlántico de Arte Moderno. Cabildo de Gran Canaria.

-Serie **Rojo, 2001-2002**

Agua I, 2002
Acrílico sobre madera. 40 x 62 cm
Colección particular, Agaete (Gran Canaria)

Agua II, 2002
Acrílico sobre madera. 40 x 62 cm
Colección particular, Las Palmas de Gran Canaria

Isla, 2002
Acrílico sobre madera. 52 x 105 cm
Colección particular, Las Palmas de Gran Canaria



José Rosario Godoy
ESPEJISMO ABSTRACTO

Sin título, 2002
Acrílico sobre DM. 190 x 80 cm
Colección CAAM. Depósito del Cabildo de Gran Canaria.

Sin título, 2002
Acrílico sobre madera. 193 x 41 x 31 cm
Colección del artista

-Serie *La casa rota, 2003-2004*

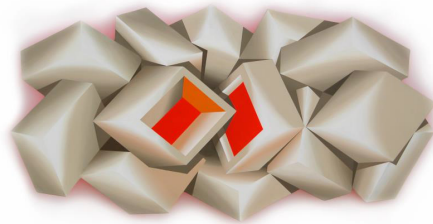
Sin título, 2004
Acrílico sobre DM. 120 x 80 cm
Colección particular, Santa Lucía de Tirajana (Gran Canaria)



-Serie *Lugares Rotos, 2005*

Sin título, 2005
Acrílico sobre papel. 60 x 116 cm
Colección particular, Las Palmas de Gran Canaria

Sin título, 2005
Acrílico sobre madera. 29 x 50 cm
Colección particular, Las Palmas de Gran Canaria



-Serie *Luz, 2005*

Sobre la luz, 2005
Acrílico sobre madera. 90 x 112 cm
Colección del artista

Línea de luz, 2005
Acrílico sobre madera. 53 x 35,5 cm
Colección particular, Las Palmas de Gran Canaria



José Rosario Godoy
ESPEJISMO ABSTRACTO

-Serie **Luz que entra por mi ventana, 2006-2007**

Con el sol dentro, 2007

Acrílico sobre madera. 87,5 x 120 cm

Colección del artista

A través de tu ventana, 2007

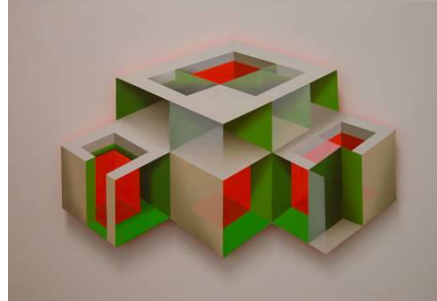
Acrílico sobre madera. 32 x 39 cm

Colección del artista

La casa de cristal III, 2007

Acrílico sobre madera. 34 x 46 cm

Colección del artista



El cuarto encendido II, 2007

Acrílico sobre madera. 34,5 x 43 cm

Colección particular, Las Palmas de Gran Canaria

-Serie **Poemas, 2008-2012**

Temprano en la Mañana II, 2010

Acrílico sobre madera. 125 x 90 cm

Colección del artista

Isla I, 2010

Acrílico sobre madera. 60 x 60 x 1 cm

Colección particular, Teror (Gran Canaria)



Islas III, 2011

Acrílico sobre madera. 59 x 59 x 4,5 cm

Colección particular, Las Palmas de Gran Canaria

Islas de colores, 2012

Acrílico sobre madera. 106 x 122 cm

Colección del artista

-Serie **Entrelíneas, 2011**

Sin título, 2011

Acrílico sobre madera. 90 x 120 cm

Colección del artista

Reflexiones, 2011

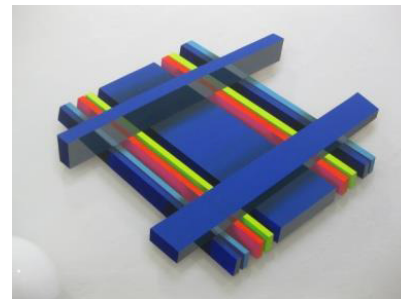
Acrílico sobre madera. 100 x 103 cm

Colección del artista

El juego azul II, 2011

Acrílico sobre madera. 32 x 58,5 cm

Colección del artista



José Rosario Godoy
ESPEJISMO ABSTRACTO

-Serie **Vértigos, 2012**

Vértigo I, 2012

Acrílico sobre madera. 2 x (179 x 195 cm)
Ayuntamiento de Guía de Isora, Tenerife

Mientras pienso en ti, 2012

Acrílico sobre madera. 2 x (45 x 90 cm)
Colección particular, Las Palmas de Gran Canaria

Interiores I, 2012

Acrílico sobre madera. 45 x 51 cm
Colección del artista



-Serie **El jardín de los vientos, 2014-2016**

Sin título, 2015

Acrílico sobre madera. 125 x 122 cm
Colección del artista

Sin título, 2015

Acrílico sobre madera. 125 x 122 cm
Colección del artista

Sin título, 2015

Acrílico sobre madera. 125 x 122 cm
Colección del artista

Sin título, 2015

Acrílico sobre madera. 125 x 122 cm
Colección del artista

Sin título, 2016

Acrílico sobre madera. 125 x 122 cm
Colección del artista

Bodegones, 2015

Acrílico sobre cartón y bandejas de acero
24 x (40 x 24 cm)



José Rosario Godoy
ESPEJISMO ABSTRACTO

-Serie *Espejismo abstracto, 2015-2016*

Sin título, 2016
Acrílico sobre madera. 125 x 122 cm
Colección del artista

Sin título, 2016
Acrílico sobre madera. 125 x 122 cm
Colección del artista

Sin título, 2016
Acrílico sobre madera. 2 x (126 x 122 cm)
Colección del artista

Sin título, 2016
Acrílico sobre madera. 126 x 122 cm.
Colección del artista



SAN MARTÍN CENTRO DE CULTURA CONTEMPORÁNEA

HORARIO EXPOSICIONES

Martes a sábado de 10 a 21h

Domingo de 10 a 14h

Entrada libre

DEPARTAMENTO DE COMUNICACIÓN

Tf +34 928 311 800 ext 216-213

comunicacion@caam.net

Página web www.sanmartincontemporaneo.com

Facebook <https://www.facebook.com/sanmartincontemporaneo>

Twitter @SanMartínCCC

